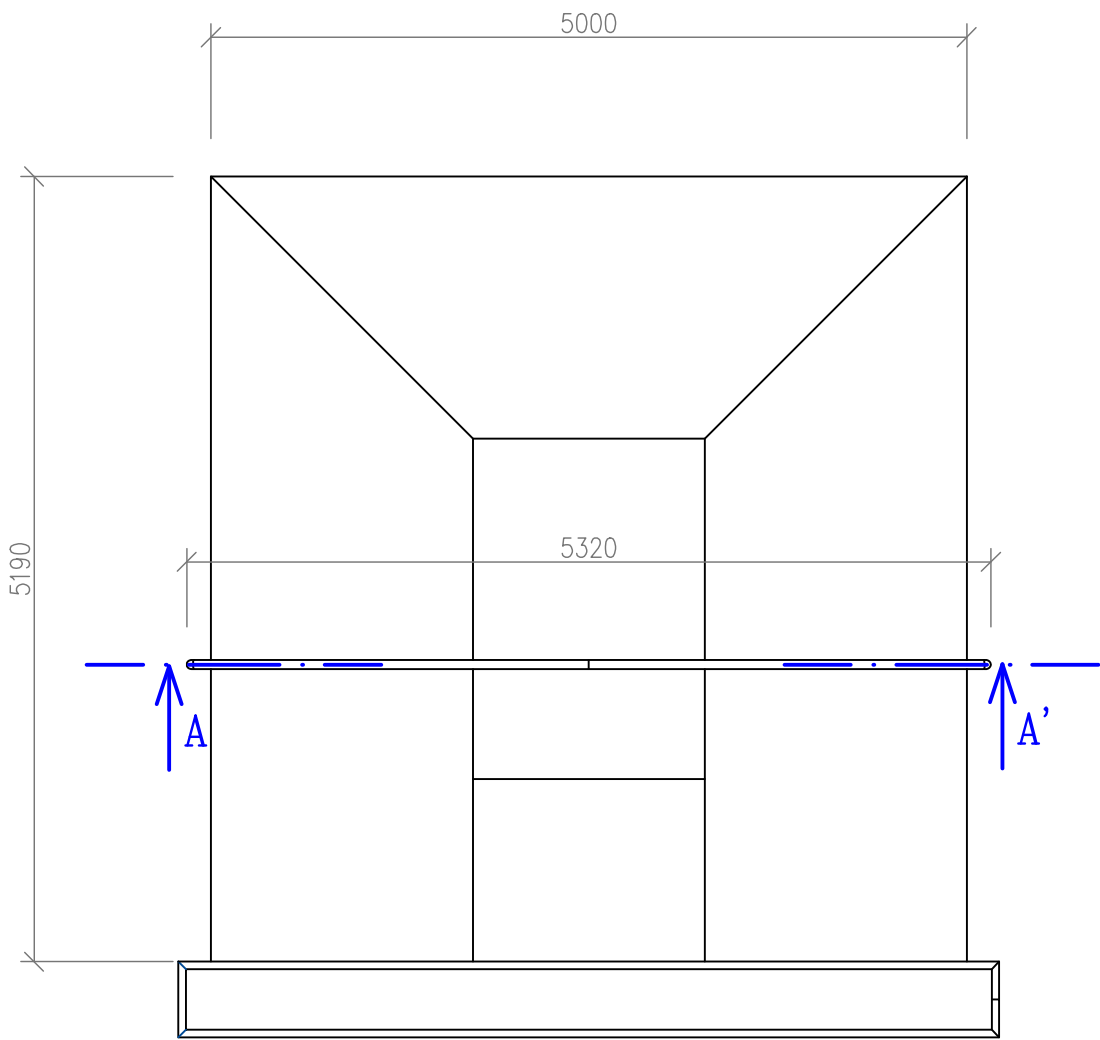
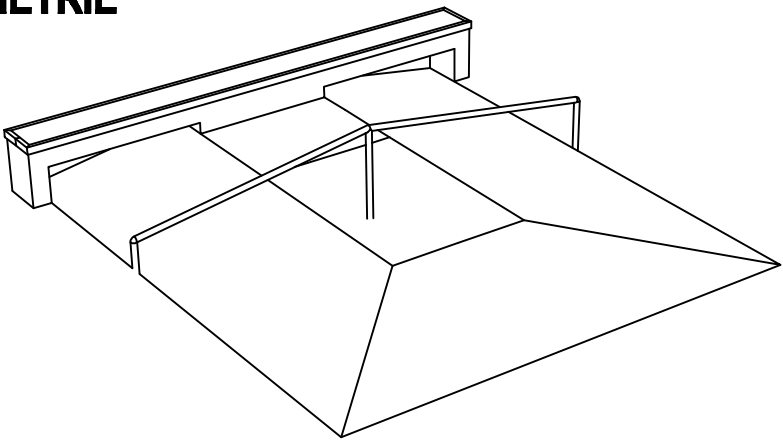


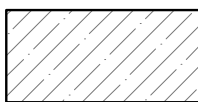
PŮDORYS

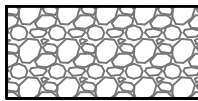


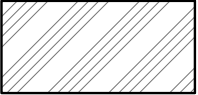
AXONOMETRIE



LEGENDA MATERIÁLŮ:

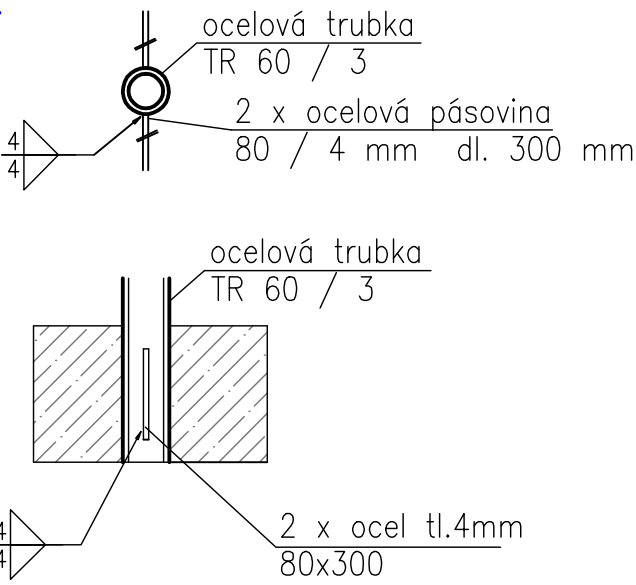
- 

Základní deska skateparku, monolitická ŽB SKOŘEPINA tl.150 mm betonu třídy C25/30, výztuž R10 a'200mm v obou směrech, nebo 1x kari síť 8x150x150 – osazená při horním okraji s krytím min. 35 mm.
- 

Štěrkopískový podsyp tl. min. 200 mm, drcené kamenivo frakce 0–63 se spojitou zrnitostí, hutněný po vrstvách max. 200mm na hodnotu Edef.2≤30MPa, Edef.2/Edef.1≤2,5
Na tento zhutněný podsyp varovnat horní srovnávací vrstvu tl.100mm drobnějšího kamenivo frakce 0–32 se spojitou zrnitostí, hutněnou po vrstvách max. 200mm na hodnotu Edef.2≤30 MPa, Edef.2/Edef.1≤2,5
- 

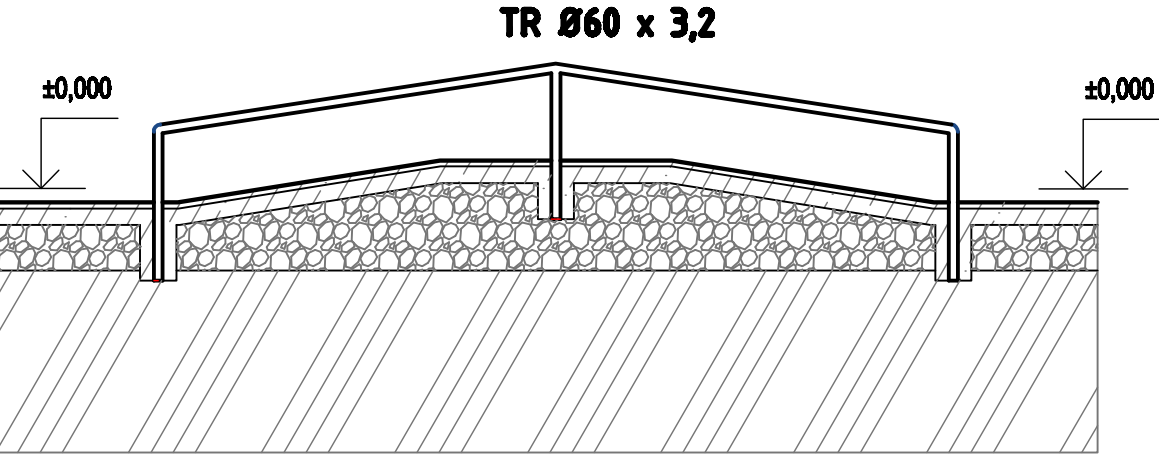
Původní terén – zemina

DETAIL KOTVENÍ TRUBKY
1:10



POZNÁMKA: Překážka 13 - RAIL je provedena z ocelových trubek TR 60/3. Trubky jsou kotveny do železobetonové skořepiny skateparku-2x ocelová pásovina 80/4mm dl. 300mm.
Povrchová úprava všech kovových prvků - žárovým zinkováním.

ŘEZ A - A'



VÝŠKOVÝ SYSTÉM : MÍSTNÍ ± 0,000 =188,35 m n.m Bpv

VYPRACOVAL :	WRÓBEL DAVID	Autorizační razítko:	
AUT.PROJEKTANT :	WRÓBEL DAVID, ČKAIT 1103973		
INVESTOR :	MĚSTO OTROKOVICE, NÁM. 3.KVĚTNA 1340, 765 02, OTROKOVICE		
NÁZEV AKCE :	Freetime zóna Otrokovice - Trávníky SKATEPARK		
ČÁST :	SO 01 Skatepark D1.2. Stavebně - konstrukční část		
MÍSTO :	Parcely č.1182/9,1182/37,1210/3,1209,1182/32		Č. VÝKRESU :
13. RAIL - TVAR A VÝZTUŽ		STUPEŇ DOK.:	DÚR,DSP-SPOLEČNA
		FORMÁT :	A3
		DATUM :	07/2020
		MĚŘÍTKO :	1 : 50
		D1.2.b.15.	